



**TADANO**  
ESQUADRIAS DE ALUMÍNIO

# Tadano Esquadrias de Alumínio



**Empresa especializada em projetos, fabricação e instalação de esquadrias de alumínio. Somos capacitados em fabricar**



Janelas



Portas



Integradas



Guarda Corpo



Fachadas Pele de Vidro



Portões



Projetos Especiais

# Tadano Esquadrias de Alumínio



Referências com algumas construtoras tais como:



DESENVOLVIMENTO  
IMOBILIÁRIO



Além de boas referências com consultorias de esquadrias tais como:





**TADANO**  
ESQUADRIAS DE ALUMÍNIO

OBRA EM ANDAMENTO



**HANGAR LATAM**

*LIBERCON*



# HANGAR LATAM



**Localização** Guarulhos – SP

**Nº de torres** 01 torre

**Linhas Utilizadas** AGLO 3.2  
GRIDLUK

**Peso** 18.000 kg

**Área** 1.250 m<sup>2</sup>



**TADANO**  
ESQUADRIAS DE ALUMÍNIO

OBRA EM ANDAMENTO

**COSMOPOLITAN**

*BILD*



DESENVOLVIMENTO  
IMOBILIÁRIO

# COSMOPOLITAN



<b>Localização</b>	Franca - SP
<b>Nº de torres</b>	01 torre / 138 unidades
<b>Linhas Utilizadas</b>	AGLO 2.5 AGLO 3.2 STICK
<b>Peso</b>	25.000 kg
<b>Área</b>	3.400 m <sup>2</sup>





**TADANO**  
ESQUADRIAS DE ALUMÍNIO

OBRA EM ANDAMENTO

**ÜBER MIRO**

*BILD*



DESENVOLVIMENTO  
IMOBILIÁRIO

# ÜBER MIRÓ



**Localização**

Ribeirão Preto - SP

**Nº de torres**

01 torre / 168 unidades

**Linhas**

AGLO 2.5

**Utilizadas**

AGLO 3.2

STICK

**Peso**

30.000 kg

**Área**

4.700 m<sup>2</sup>



**TADANO**  
ESQUADRIAS DE ALUMÍNIO

OBRA EM ANDAMENTO



**SEED**

*ROCONTEC*



**Rocontec**  
Rocha Construção e Tecnologia



**Localização**

Rua Casa do Ator, 200

**Nº de torres**

01 torre

**Linhas Utilizadas**

Nova Gold  
Gold IV  
Produtiva 25  
AA100  
Única

**Peso**

30.000 kg

**Área**

2.900 m<sup>2</sup>



**TADANO**  
ESQUADRIAS DE ALUMÍNIO

OBRA EM ANDAMENTO



## PARADISE BEACH CLUB

*Construtora Gomes Gonçalves*



# PARADISE BEACH CLUB



<b>Localização</b>	Rua Benedito Pinto de Abreu, 80 – Guarujá – SP
<b>Nº de torres</b>	03 torres
<b>Nº de pavimentos</b>	1 subsolo + térreo + 5 pav.
<b>Linhas Utilizadas</b>	Aglo 2.5 / Aglo 3.2/ Neo Gradi – Olga Color
<b>Peso</b>	13000 kg
<b>Área</b>	2100 m <sup>2</sup>



**TADANO**  
ESQUADRIAS DE ALUMÍNIO

OBRA FINALIZADA



## **COSTA DO MARFIM**

*Construtora DNA*



# COSTA DO MARFIM



<b>Localização</b>	Avenida Costa do Marfim, 2434
<b>Nº de torres</b>	04 torres
<b>Linhas Utilizadas</b>	Aglo 3.2 / Neograd – Olga Color
<b>Peso</b>	8000 kg
<b>Área</b>	1100 m <sup>2</sup>





**TADANO**  
ESQUADRIAS DE ALUMÍNIO

OBRA FINALIZADA

**MARIO FERRAZ 415**

*Construcompany*



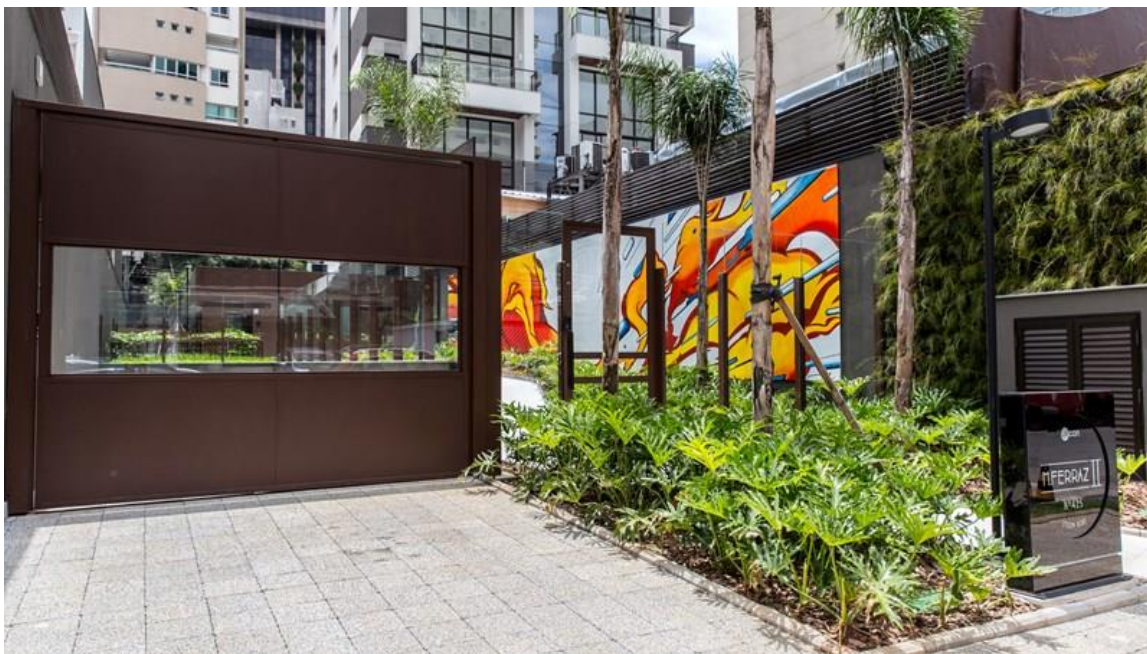
**CONSTRUCOMPANY**  
Companhia da Construção

# MÁRIO FERRAZ 415



<b>Localização</b>	Rua Dr. Mario Ferraz, 415
<b>Nº de torres</b>	01 torre
<b>Linhas Utilizadas</b>	Aglo 2.5 / Aglo 3.2 – Olga Color
<b>Peso</b>	12000 kg
<b>Área</b>	1700 m <sup>2</sup>
<b>Consultoria</b>	Mario Newton Leme

# MÁRIO FERRAZ 415





**TADANO**  
ESQUADRIAS DE ALUMÍNIO

OBRA FINALIZADA



**JAZZ PERDIZES**

*ROCONTEC*

JAZZ  
PERDIZES

**Rocontec**  
Rocha Construção e Tecnologia

# JAZZ PERDIZES



<b>Localização</b>	Rua São Geraldo, 38 – Perdizes
<b>Nº de torres</b>	01 torre
<b>Linhas Utilizadas</b>	Aglo 2.5 / Aglo 3.2 – Olga Color
<b>Peso</b>	10000 kg
<b>Área</b>	800 m <sup>2</sup>
<b>Consultoria</b>	P&S Consultoria



**TADANO**  
ESQUADRIAS DE ALUMÍNIO

OBRA FINALIZADA



**NOVARE ALPHAVILLE**

*CONSTRUCOMPANY*

NOVARE  
ALPHAVILLE  
VIVA A INOVAÇÃO

  
**CONSTRUCOMPANY**  
Companhia da Construção

# NOVARE ALPHAVILLE



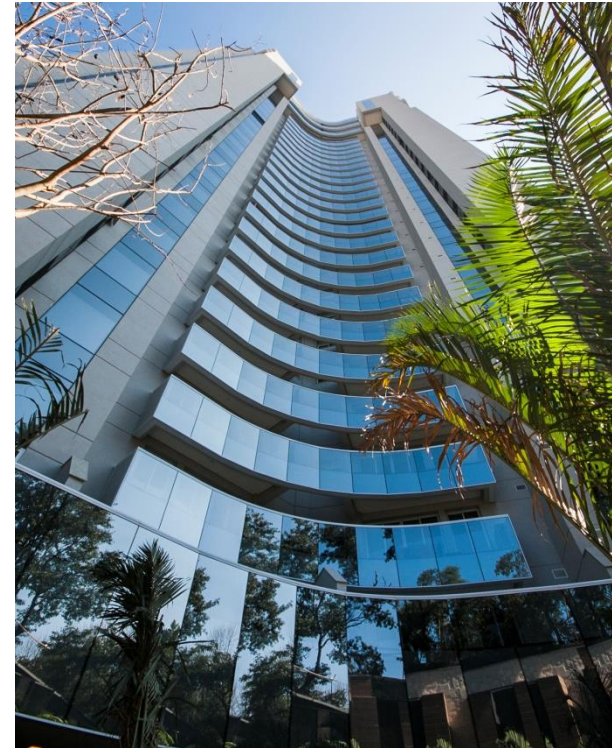
<b>Localização</b>	Avenida Ômega, 174 – Alphaville
<b>Nº de torres</b>	01 torre
<b>Nº de pavimentos</b>	3 subsolos + térreo + 28 pav.
<b>Nº de unidades</b>	288 apartamentos tipo + aptos duplex + aptos triplex
<b>Consultoria</b>	Aluminnium 3D
<b>Linhas Utilizadas</b>	Fachada sistema stick – Olgacolor Luna - SAPA
<b>Peso</b>	65000 kg
<b>Área</b>	11000 m <sup>2</sup>

# NOVARE ALPHAVILLE





# NOVARE ALPHAVILLE



# NOVARE ALPHAVILLE





**TADANO**  
ESQUADRIAS DE ALUMÍNIO

OBRA FINALIZADA



**MEDLEY PERDIZES**

*CONSTRUCOMPANY*



# MEDLEY PERDIZES

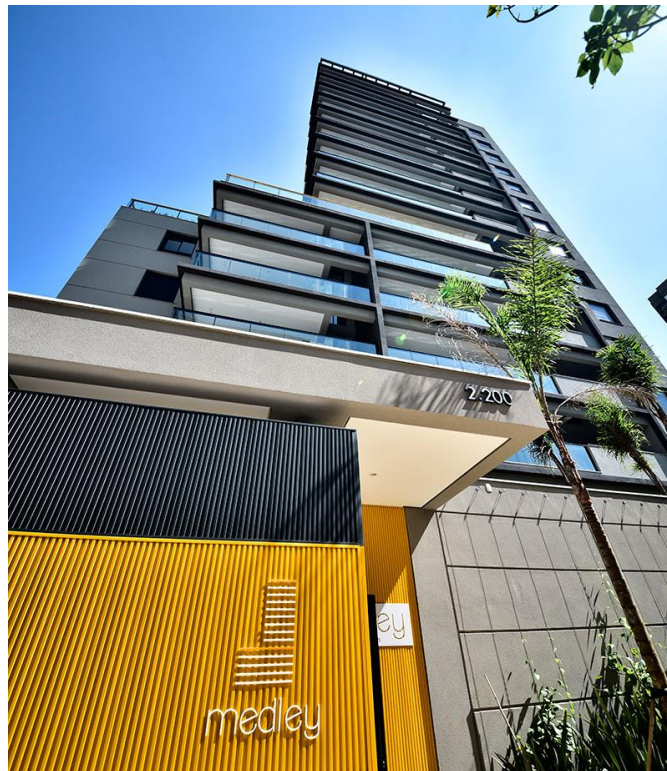


<b>Localização</b>	R. Cayowaá, 2200 - Próximo ao metrô V. Madalena
<b>Nº de torres</b>	01 torre
<b>Nº de pavimentos</b>	02 subsolos + térreo + 14 pav.
<b>Nº de unidades</b>	33
<b>Consultoria</b>	Brantec
<b>Linha Utilizada</b>	Luna – SAPA Elegance - SAPA
<b>Peso</b>	9000 kg

# MEDLEY PERDIZES



**TADANO**  
ESQUADRIAS DE ALUMÍNIO





**TADANO**  
ESQUADRIAS DE ALUMÍNIO

OBRA FINALIZADA



**SLEEP INN - GUARULHOS**

*CONSTRUCOMPANY*



# SLEEP INN - GUARULHOS



<b>Localização</b>	Rua Natalia Zarif, 580 - Guarulhos
<b>Nº de torres</b>	01 torre
<b>Nº de pavimentos</b>	térreo + 5 pav.
<b>Nº de unidades</b>	200
<b>Consultoria</b>	Mario Newton
<b>Linhas Utilizadas</b>	Fachada sistema stick - Mário Newton - Olgacolor Térreo com linha 42 e linha 30 - Olgacolor
<b>Peso</b>	11000 kg

# SLEEP INN - GUARULHOS







**TADANO**  
ESQUADRIAS DE ALUMÍNIO

OBRA FINALIZADA



## JAZZ VILLA PINHEIROS

*ENIX*

JAZZ  
VILLA PINHEIROS



# JAZZ VILLA PINHEIROS



<b>Localização</b>	Rua Padre Carvalho, 348 - Pinheiros- São Paulo
<b>Nº de torres</b>	01 torre
<b>Nº de pavimentos</b>	3 subsolos + térreo + 10 pav.
<b>Nº de unidades</b>	34
<b>Linhas Utilizadas</b>	Aluk 2.5 / Aluk 3.2
<b>Peso</b>	9000



**TADANO**  
ESQUADRIAS DE ALUMÍNIO

OBRA FINALIZADA



**UP VILLAGE**

*CONSTRUCOMPANY*

**UPVILLAGE**  
BY HELBOR

**CONSTRUCOMPANY**  
Companhia da Construção

# UP VILLAGE



<b>Localização</b>	Rua Damasceno Vieira, 746 - Vila Mascote – São Paulo
<b>Nº de torres</b>	01 torre
<b>Nº de pavimentos</b>	3 subsolos + térreo + 13 pav.
<b>Nº de unidades</b>	104
<b>Linhas Utilizadas</b>	Unnion Gold
<b>Peso</b>	12000 kg



**TADANO**  
ESQUADRIAS DE ALUMÍNIO

OBRA FINALIZADA



## PARQUE PINHEIROS

*ENIX*



# PARQUE PINHEIROS



<b>Localização</b>	Rua Eugênio de Medeiros, 222/242 - São Paulo - SP
<b>Nº de torres</b>	01 torre
<b>Nº de pavimentos</b>	2 subsolos + térreo + 5 pav.
<b>Nº de unidades</b>	Lajes Comerciais
<b>Linhas Utilizadas</b>	Stick
<b>Peso</b>	8000 kg



**TADANO**  
ESQUADRIAS DE ALUMÍNIO

OBRA FINALIZADA

**EDIFÍCIO VENEZA**

*HARUO ISHIKAWA*



# EDIFÍCIO VENEZA



<b>Localização</b>	Rua Visconde de Inhauma, 428 - Saúde
<b>Nº de torres</b>	01 torre
<b>Nº de pavimentos</b>	2 subsolos + térreo + 12 pav.
<b>Linhas Utilizadas</b>	Unnion / Gold
<b>Peso</b>	7000 kg





**TADANO**  
ESQUADRIAS DE ALUMÍNIO

OBRA FINALIZADA

EDIM OFFICES

*ALVES & BARCELOS*



# EDIM OFFICES



<b>Localização</b>	Avenida Nova Cantareira, 2213
<b>Nº de torres</b>	01 torre
<b>Nº de pavimentos</b>	2 subsolos + térreo + 9 pav.
<b>Linhas Utilizadas</b>	Stick
<b>Peso</b>	10000 kg

# Obrigado

## **Escritório / Fábrica**

(11) 3979-8889

(11) 3993-1053

[contatos@etadano.com.br](mailto:contatos@etadano.com.br)

## **Victor Tadano**

Vendas / Gerenciamento

(11) 97655-0110

[victor@etadano.com.br](mailto:victor@etadano.com.br)

## **Vinicius Tadano**

Obras / Produção

(11) 94113-5058

[vinicius@etadano.com.br](mailto:vinicius@etadano.com.br)

## **Vanessa Tadano**

Financeiro e Administrativo

(11) 94126-4146

[vanessa@etadano.com.br](mailto:vanessa@etadano.com.br)



[/company/16199379/](https://www.linkedin.com/company/16199379/)



[\*\*www.etadano.com.br\*\*](http://www.etadano.com.br)